

SPURVELUNDSKOLEN

Forårs-SFO



Kontaktoplysninger

Tlf.: skolens kontor: 6375 2700
Tlf.: SFO/forårs-SFO: 6375 2719
E-mail: Spurvelundskolen.buf@odense.dk



2018

Layout af skolesekretær, Jeanett Nei Larsen

Denne folder er udviklet, så du/I som forældre kan få praktisk information omkring forårs-SFO og få et indblik i, hvordan dagligdagen typisk vil se ud.

Dagligdagen

Kl. 06.30-07.50 Morgen-SFO

I morgen SFO møder alle børn (Forårs-SFO – 3. kl.) ind i de samme lokaler, - vores SFO-basislokale. Her vil der altid være en kendt voksen fra Forårs-SFOen samt en voksen fra SFO. Der er morgenmad fra 06.30-07.30 (havregryn, havregrød og cornflakes). Egen medbragt morgenmadspakke er også muligt at spise i morgen-SFO.

Kl. 7.50-14.00

Her er børnene fra Forårs-SFOen for sig selv i de to SFO-basislokaler. Forårs-SFO børnene har til opstart deres eget program for dagen uafhængig af den øvrige skole, men vil senere hen blive mere lig den resterende skole, så dagen ligner en skoledag mest mulig. Et eksempel på en dag i Forårs-SFOen er synliggjort overfor.

Kl. 14.00-16.45 Eftermiddags-SFO

Når skolebørnene (0.-3. kl.) har fri fra skole, kommer de i SFO således at Forårs-SFO børnene og skolebørnene er sammen i dette tidsrum. Også her vil der være en kendt voksen fra Forårs-SFOen.

I Forårs-SFOen har vi forskellige aktiviteter, som børnene vil kunne opleve. Det kan blandt andet være madværksted, musik og bevægelse, kreative værksteder, spil og leg i gymnastiksal og leg udenfor.

Vi vil også lave et talværksted, hvor børnene på en sjov og legende måde vil stifte bekendtskab med tallene fra 0 – 10. Derudover vil børnene blive introduceret for materialet Legeøen, som er et materiale, der er udviklet til børn i Forårs SFO, og er en forløber til det materiale, børnene vil møde, når de starter i skole til august.

Senere i forløbet vil vi benytte os af vores udeskole – en aktivitet, der ligeledes vil fortsætte efter skolestart i august.

Samarbejde og trivsel

Det faste Forårs SFO personale arbejder teambaseret. De har et fast ugentligt teammøde, hvor de løbende drøfter børnenes trivsel, aktiviteter og dagligdagen i det hele taget.

I kan til hver en tid tage fat i personalet med bekymringer, spørgsmål eller andre overvejelser. Større problemstillinger vil teamet have brug for at drøfte i fællesskab, og I kan derfor typisk forvente et svar efter et teammøde.

Teamet vil arbejde med aktivitetsperioder, og I vil løbende modtage nyhedsbreve med informationer om perioderne. Nyt fra dagen, eller måske et par billeder vil kunne ses på vores interaktive tavle i et af lokalerne. Alle nyhedsbreve, aktivitetsplaner samt øvrige informationer lægges på ForældreIntra systemet.

Teamet vil som udgangspunkt arbejde med børnegruppen som en helhed, hvor børnene skal lære hinanden at kende på kryds og tværs. Der spises og holdes samling i mindre grupper.

Når vi er på værkstederne vil børnene blive inddelt i mindre grupper, der varierer alt efter indhold og fokus.

Forældremøde

I vil blive indkaldt til forældremøde, når vi nærmer os sommerferien. Her vil planer for det kommende skoleår blive præsenteret, og I vil få nærmere besked om skolestart.

Vi glæder os til at tage imod jeres barn 1. marts og lære ham/hende at kende, og vi ser frem til et godt og konstruktivt samarbejde med dig/Jer omkring dit/ Jeres barn gennem deres skoletid her på Spurvelundskolen.



Kommunikation

ForældreIntra:

Her på skolen foregår stort set alt kommunikation /information på vores ForældreIntra, så det er utrolig vigtigt, at du/I altid er opdateret.

lportalen:

Dette er vores elektroniske afkrydsningssystem, hvor børnene krydser sig ind og ud i SFOen. Ligeledes bruges dette system til, at børnene kan trykke sig ind på de forskellige værksteder, så vi/I kan se, hvor børnene befinder sig.

Personale

Helle Jørgensen

Pædagog og ansat på Spurvelundskolen. Helle vil være i Forårs-SFO 7 timer ugentligt.

Vagn Henriksen

Pædagog og ansat på Spurvelundskolen. Vagn vil følge børnene videre i 0.klasse efter sommerferien. Vagn vil være fuldtid i Forårs-SFO

XX

Pædagoguddannet og midlertidigt ansat på Spurvelundskolen. Ansættes pr. 01.03.18 og stopper 30.06.18. Personen vil være fuldtid i Forårs-SFO.

YY

Pædagogmedhjælper og midlertidigt ansat på Spurvelundskolen. Ansættes pr. 01.03.18 og stopper 30.06.18. Personen vil være i Forårs-SFO i 34 timer ugentligt.

Eksempel på en hverdag

08.00-09.30:

Fri leg. Børnene møder ind på skift, dog SENEST kl. 09.00.

09.30-10.00:

Samling hvor børnene spiser medbragt formiddagsfrugt/snack. Her vil vi gennemgå dagens program, kalenderen og almindelig hyggesnak.

10.00-12.00:

Værkstedsarbejde

Her vil børnene blive inddelt i mindre grupper. Eksempler på værksteder kunne være, talværksted, legeøen og kreative aktiviteter.

12.00-12.40:

Spise madpakker.

12.40-13.30:

Udetid.

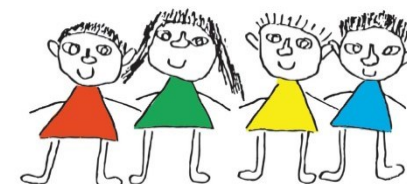
13.30-14.00:

Samling til eftermiddagsmad. Afrunding af dagen samt overgang til SFO.

14.00:

SFO.

En dag om ugen (mandag), går Forårs-SFO i vores udeskole. Nærmere information gives af personalet inden det begynder.



Medbringes

Hver dag skal følgende medbringes:

- * Indendørssko/sutsko
- * Skiftetøj
- * Regntøj
- * Gummistøvler
- * Formiddagsfrugt/let snack
- * Madpakke til frokost
- * Lille madpakke til eftermiddag
- * Drikkedunk



Når vi besøger udeskolen, vil I få særskilt information med besked om praktisk påklædning.

Legetøj må ikke medbringes i hverdagene, men der vil blive afholdt "legetøjsdag", hvor legetøj kan medbringes - på eget ansvar. Information om disse dage vil fremgå af nyhedsbrevet eller aktivitetsplaner.

Fødselsdag

Vi vil meget gerne holde fødselsdag for dit/jeres barn. Det vil foregå på den måde, at ALLE Forårs-SFO børnene samles og synger fødselsdagssang for barnet. Hvis der skal deles ud, er det vigtigt, at der er til ALLE børn. Det er tilladt at dele usundt ud til særlige lejligheder, hvilket en fødselsdag jo bestemt er.



Forberedelse:

Det vil være en stor hjælp for jeres barn og os, hvis de er så selvhjulpne som mulig, når de starter i Forårs-SFO. Det vil sige, at de kan klare toiletbesøg selv, og tage tøj/øvertøj/sko af og på.

Aflevering

Børnene skal være i Forårs-SFO senest kl. 09.00. Ved afbud eller sygdom ringes der besked til morgen SFO på tlf.: 63 75 27 19 eller alternativt til Stine på kontoret, på tlf.: 63 75 27 03.

Afhentning

Ind—og udkrydsning foregår elektronisk på Iportalen. (Skærmen på gangen) Det er vigtigt, at man får hilst goddag og farvel samt benytter sig af den elektroniske ind— og udkrydsning. OBS: børnene må ikke selv stå for brug af Iportalen i Forårs-SFOen.

Når børnene hentes, er det vigtigt, at man rydder op efter sig, og at deres garderobeplads er pæn og ryddelig. Husk at tjekke garderobens indhold jævnlige, således at der altid er det børnene skal bruge i løbet af dagen.

Indkøring

I vil modtage et særskilt program til de første uger, hvor der vil være særligt fokus på indkøringsprocessen. Der vil i den første uge være sat ekstra personale på.

Der vil især være fokus på at få taget godt imod alle børnene og få dem til at føle sig trygge. Her er målet, at børnene skal lære hinanden og os at kende på kryds og tværs, da de jo kommer fra flere forskellige børnehaver.